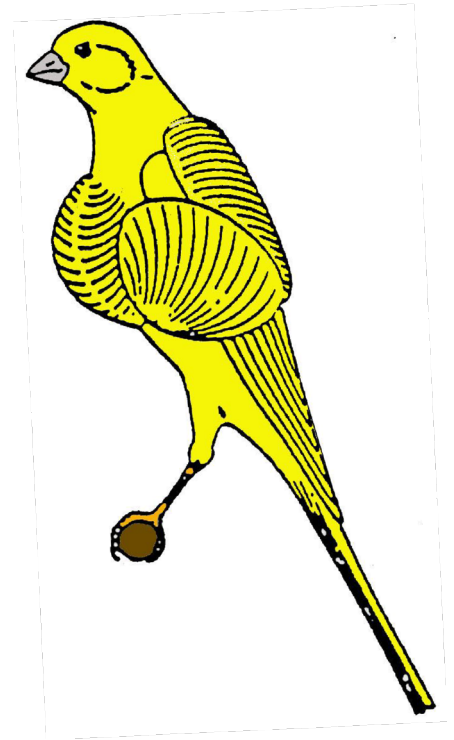
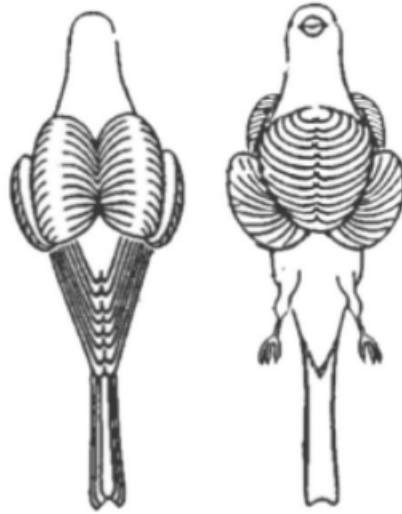


## Frisé du Nord

### Standard

Points	Descriptions
<b>Manteau et Épaules</b> <b>15</b>	Manteau symétrique, bien développé, partant de la ligne médiane vers les épaules. Bien développé (2/3 du).
<b>Jabot</b> <b>15</b>	En forme de coquille fermée.
<b>Nageoires</b> <b>15</b>	Implantées symétriquement ; des nageoires vers les épaules. Implantation pas trop haute ni trop basse, devant les pattes.
<b>Maintien</b> <b>15</b>	Position érigée (60°). Jambes assez longues, légèrement fléchies.
<b>Taille</b> <b>10</b>	17 à 18 cm.
<b>Tête et Cou</b> <b>10</b>	Petite tête ronde, bec pas trop lourd. Cou fin. Tête, cou et nuque sont exempts de frisures. Cou de longueur proportionnée.
<b>Abdomen</b> <b>10</b>	Absence de frisures.
<b>Queue</b> <b>5</b>	Queue longue et étroite.
<b>Condition générale</b> <b>5</b>	En bonne santé. Propre, sans déformations ni vices.



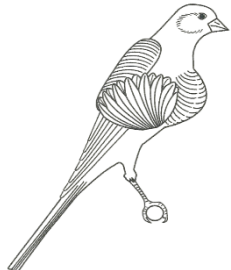
## Dessin technique



## La photographie



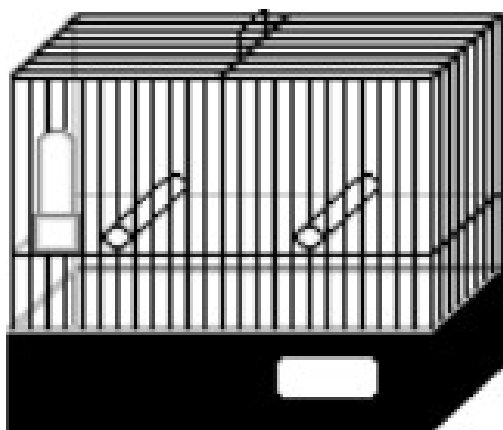
# Fiche de Jugement

	FICHE DE JUGEMENT			
	<b>Exposant</b>			
	<b>N° de l'éleveur</b>	<b>Bague (s)</b>	<b>Pays</b>	
Frisé du Nord				
<b>Dénomination :</b>			<b>E</b>	<b>Classe</b>
<b>Cage N°</b>				
<b>Manteau et Épaules</b>	<b>15</b>			
<b>Jabot</b>	<b>15</b>			
<b>Nageoires</b>	<b>15</b>			
<b>Maintien</b>	<b>15</b>			
<b>Taille</b>	<b>10</b>			
<b>Tête et Cou</b>	<b>10</b>			
<b>Abdomen</b>	<b>10</b>			
<b>Queue</b>	<b>5</b>			
<b>Condition générale</b>	<b>5</b>			
<b>Total</b>	<b>100</b>			
<b>Remarques :</b>		<b>Total pour le stam</b>		
		<b>Harmonie</b>		
		<b>Total pour la collection</b>		
<b>Date :</b>		<b>Lieu :</b>		
<b>Juge :</b>		<b>Classement :</b>		

## Cage d'exposition :

Type C1 « Frisé Parisien » avec 2 perchoirs ronds écartement 12 à 13 cm.

Diamètre 12 mm



**Toutes les couleurs sont admises.**