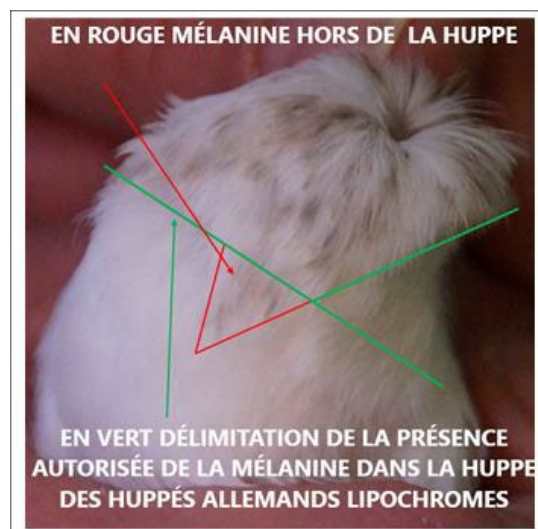
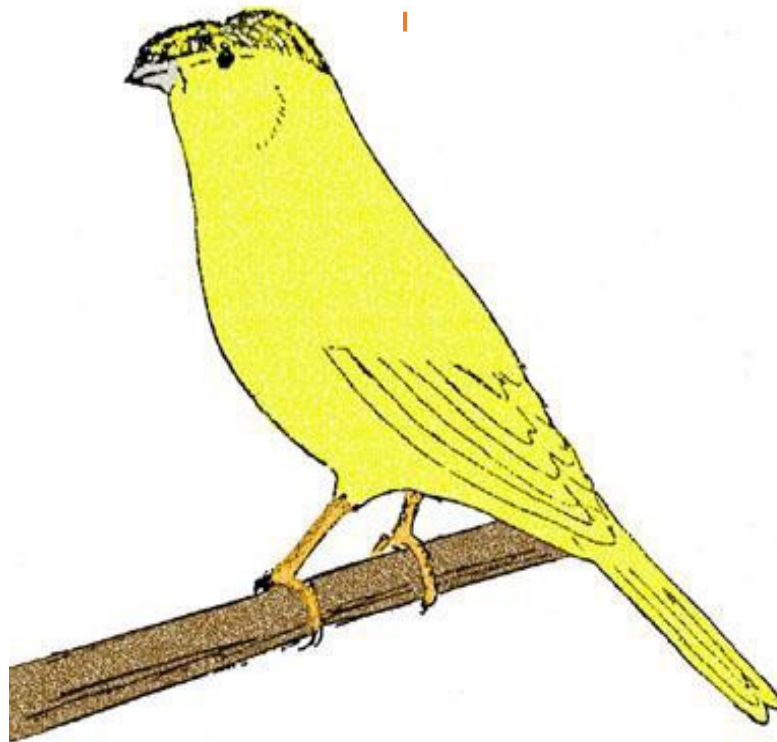


## Huppé Allemand (Deutsche Haube)

### Standard

Points	Descriptions
<b>Huppe 30</b>	<p>La huppe correspond à la forme de la tête, c'est-à-dire ovale. Il est né d'un point central petit et distinct.</p> <p>Vu de côté la huppe couvre le bec partiellement et s'étend jusqu'à la nuque. Le passage de la huppe dans le plumage de la nuque n'est pas une lacune.</p> <p>L'œil reste visible.</p>
<b>Couleur 20</b>	<p>La caractéristique de la couleur est la même que pour les Canaris de Couleur (sont jugés selon le standard respectif des Canaris de Couleur). Seulement les uniformes sont admises.</p> <p>Les lipochromes peuvent avoir une huppe Lipochrome, Foncée, Jaspée.</p> <p>La présence de pigment dans la huppe des lipochromes ne peut dépasser la limite de la nuque qui est caractérisée par une ligne droite imaginaire qui passe entre les mandibules et l'œil.</p>
<b>Type et Taille 15</b>	<p>La forme et le Type de l'oiseau sont identiques à ceux des Canaris de Couleur.</p> <p>Les ailes, bien adhérentes au corps sans se croiser.</p> <p>La taille est de 13,5 cm jusqu'à 14,5 cm.</p>
<b>Plumage 15</b>	<p>Lisse et bien adhérent au corps.</p> <p>Queue étroite et légèrement fourchue, longueur conforme à la longueur de l'oiseau.</p>
<b>Maintien 10</b>	<p>Vif, mais pas inquiet. Formant un angle de 45°.</p>
<b>Condition générale 10</b>	<p>L'oiseau est propre et se montre en bonne condition.</p>



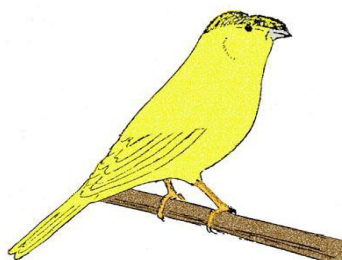
## Dessin technique



## La photographie



# Fiche de Jugement

 <p>CONFÉDÉRATION ORNITHOLOGIQUE MONDIALE</p>	<h2 style="margin: 0;">FICHE DE JUGEMENT</h2>				 <p>CONFÉDÉRATION ORNITHOLOGIQUE MONDIALE</p>	
	<b>Exposant</b>					
	<b>N° de l'éleveur</b>	<b>Bague (s)</b>		<b>Pays</b>		
<b>Huppé Allemand</b>						
<b>Dénomination:</b>				<b>E</b>	<b>Classe</b>	
<b>Cage N°</b>						
<b>Huppe</b>	<b>30</b>					
<b>Couleur</b>	<b>20</b>					
<b>Type et taille</b>	<b>13.5 - 14.5cm</b>	<b>15</b>				
<b>Plumage</b>	<b>15</b>					
<b>Maintien</b>	<b>10</b>					
<b>Condition générale</b>	<b>10</b>					
<b>Total</b>	<b>100</b>					
<b>Remarques :</b>		<b>Total pour le stam</b>				
		<b>Harmonie</b>				
		<b>Total pour la collection</b>				
<b>Date :</b>			<b>Lieu :</b>			
<b>Juge :</b>			<b>Classement :</b>			



## Cage d'exposition :

Type B (canari de couleur) avec 2 perchoirs ronds séparés de 12cm.

Diamètre 12 mm.



**Les caractéristiques de la couleur sont les même que pour les canaris de couleur.**

**Chez les lipochromes la présence de mélanine n'est autorisée que dans la huppe.**

