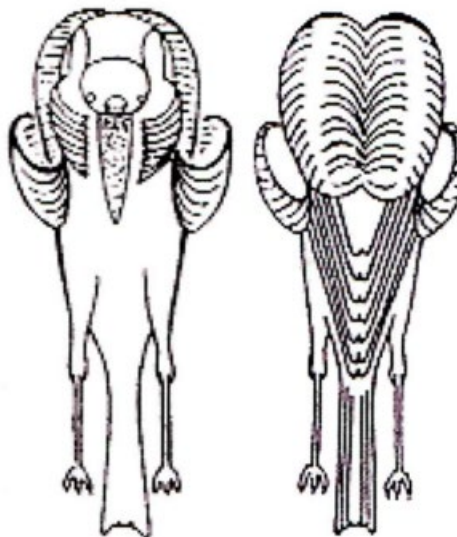


Mélado Tinerfeño

Standard

Points	Descriptions
Position 20	Érigée en forme du chiffre 1, vu de derrière la tête ne se voit pas. En position de travail, les épaules sont élevées, aussi hautes que possible. Tête et cou projetés vers l'avant. Les jambes sont verticales et droites. Queue perpendiculaire au perchoir. Forme : grande, volumineuse, marquant parfaitement les zones des plumes lisses et des plumes frisées.
Cou et Tête 20	Cou : aussi long que possible et épais (du bec à l'épaule plus de 5cm), couvert de plumes lisses. Cylindrique. Celui-ci est toujours projeté vers l'avant et vers le bas formant un angle de 45° ou moins par rapport au corps. Tête : Proportionnée, couverte de plumes lisses. Bec conique et proportionné.
Jabot (Poitrine) 20	Large, avec des frisures courtes qui naissent symétriquement de chaque côté de la poitrine jusqu'au centre, de façon à permettre de voir le sternum et le ventre couverts de plumes lisses et courtes. Abdomen lisse.
Nageoires (Flancs) 10	Plumes frisées qui naissent des deux côtés du corps et forment deux grandes nageoires, serrées, symétriques sans adhérence aux ailes.
Taille 10	Minimum 18 cm.
Manteau (Épaules) et Ailes 10	Large, avec des épaules hautes, avec des plumes qui partent symétriquement de la ligne médiane du dos et tombent abondamment des deux côtés du dos formant un manteau très volumineux. Longues et bien adhérentes au corps, sans se croiser.
Jambes et Queue 5	Longues, raides, avec les cuisses couvertes de plumes. Queue longue et serrée. Perpendiculaire au perchoir.
Condition générale 5	En bonne santé et propre. Accoutumance à la cage. Toutes les couleurs sont admises.




Dessin technique



La photographie



Fiche de Jugement

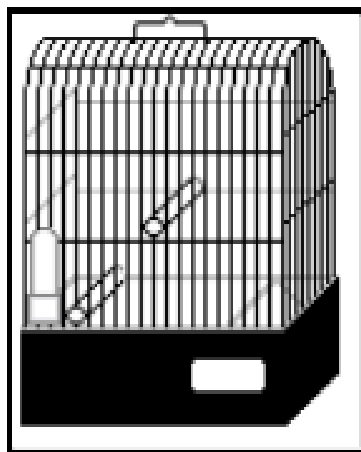
	FICHE DE JUGEMENT			
	Exposant			
	N° de l'éleveur	Bague (s)	Pays	
Mélado Tinerfeño				
Dénomination :			E	Classe
Cage N°				
Position	20			
Tête et Cou	20			
Jabot (Poitrine)	20			
Nageoires (Flancs)	10			
Taille minimum 18cm	10			
Manteau (Épaules) et Ailes	10			
Jambes et Queue	5			
Condition générale	5			
Total	100			
Remarques :		Total pour le stam		
		Harmonie		
		Total pour la collection		
Date :		Lieu :		
Juge :		Classement :		



Cage d'exposition :

Type C2 « Tunnel » avec 2 perchoirs ronds
(1 perchoir en haut au milieu de la cage + 1 perchoir en bas au 4e barreau depuis la gauche).

Diamètre 12 mm



Toutes les couleurs sont admises.