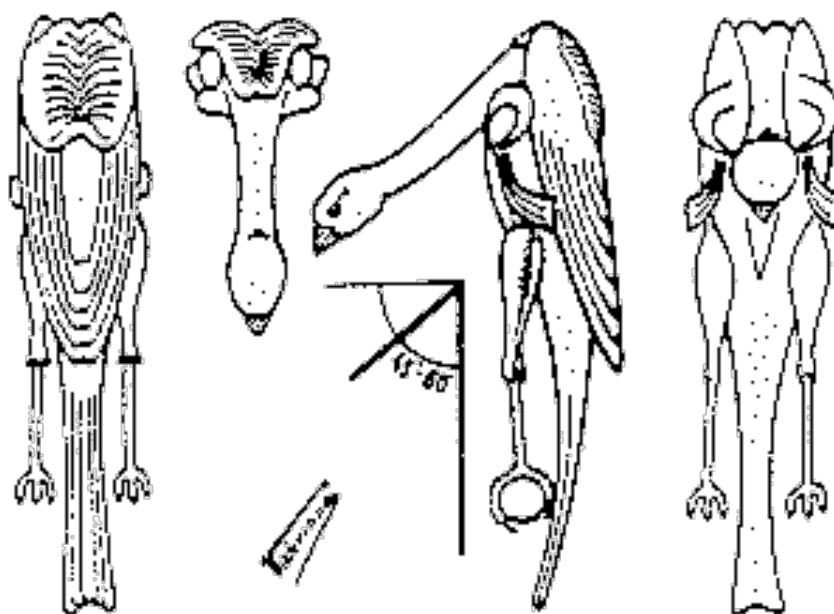


Giboso Español

Standard

Points	Descriptions
Position et Type 20	En forme de chiffre 1. En position, le cou et la tête doivent former un angle de 45° à 60° avec le tronc. Type : laisse voir bien distinctement les parties frisées et lisses.
Tête et Cou 20	Petite, serpentine et lisse. Bec conique et proportionné. Cou : Très long, lisse et élancé vers le bas.
Taille 10	Minimum 18 cm.
Pattes et Cuisses 10	Pattes longues et rigides. Cuisses déplumées devant et pliées en arrière.
Jabot et Abdomen 10	Bien proportionné avec les frisures vers l'intérieur de chaque côté vers le centre, de façon à montrer le sternum entièrement dénudé. Abdomen lisse.
Ailes et Manteau 10	Ailes longues en proportion et bien adhérentes au corps sans se croiser. Les bouts des ailes se détachent légèrement du corps. En proportion. Des épaules portées hautes avec des frisures symétriquement réparties de chaque côté d'une ligne médiane qui forme un manteau qui couvre bien le dos.
Nageoires 5	Légères frisures qui partent symétriquement de chaque côté du corps pour former deux petits flancs.
Queue 5	En proportion avec le corps, étroite et dirigée légèrement vers la perche pour la toucher doucement.
Plumage 5	Plumage bien fermé sur les parties lisse et clairsemé sur les parties frisées. Toutes les couleurs sont admises.
Condition 5	En bonne santé et propre. Habitué à la cage d'exposition.




Dessin technique



La photographie



Fiche de Jugement

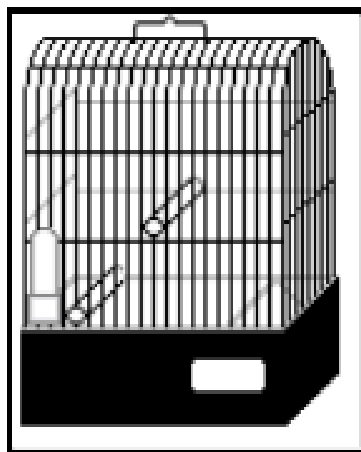
 <p>CONFÉDÉRATION ORNITHOLOGIQUE MONDIALE</p>	<h2 style="margin: 0;">FICHE DE JUGEMENT</h2>				 <p>CONFÉDÉRATION ORNITHOLOGIQUE MONDIALE</p>
	Exposant				
	N° de l'éleveur		Bague (s)		Pays
Giboso Español					
Dénomination :				E	Classe
Cage N°					
Position et Type	20				
Tête et Cou	20				
Taille	10				
Pattes et Cuisses	10				
Jabot et Abdomen	10				
Ailes et Manteau	10				
Nageoires	5				
Queue	5				
Plumage	5				
Condition	5				
Total	100				
Remarques :		Total pour le stam			
		Harmonie			
		Total pour la collection			
Date :		Lieu :			
Juge :		Classement :			



Cage d'exposition :

Type C2 « Tunnel » avec 2 perchoirs ronds
(1 perchoir en haut au milieu de la cage + 1 perchoir en bas au 4e barreau depuis la gauche).

Diamètre 14 mm



Toutes les couleurs sont admises.

