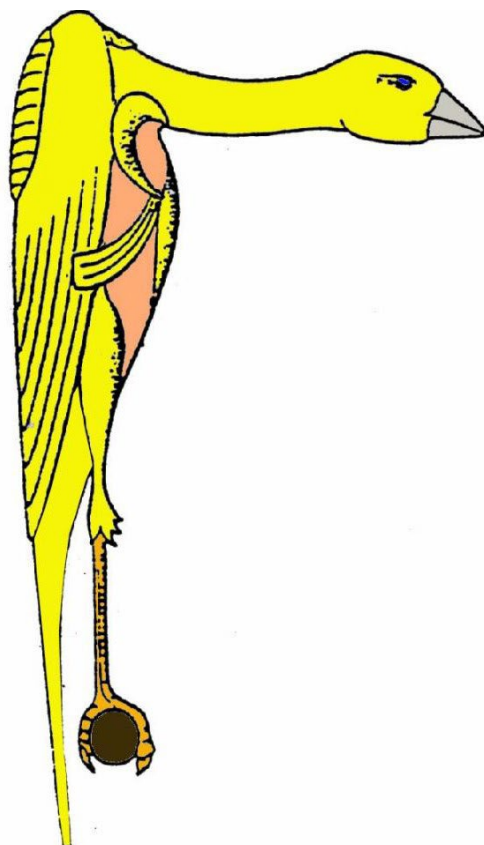


## Gibber Italicus

### Standard

Points	Descriptions
<b>Position 15</b>	En permanence en forme de 7. La tête et le cou descendent plus bas que les épaules. La tête et le cou forment un angle de presque 90° avec le corps.
<b>Tête et Cou 15</b>	<u>Tête</u> : Serpentine, très petite, lisse. <u>Cou</u> : Le plus long et le plus lisse possible, légèrement incurvé.
<b>Pattes et Cuisses 10</b>	Pattes longues et le plus perpendiculaire possible avec une légère inclinaison vers l'arrière. Les cuisses dénudées sur le devant. Le tarse est perpendiculaire sur le pied sans former un angle avec le talon.
<b>Manteau 10</b>	Réparti symétriquement et bien adhérent aux ailes. Pas implanté trop haut.
<b>Jabot 10</b>	Petit, court et symétrique. En forme d'une virgule. Une petite partie du sternum dénudé à la gorge.
<b>Nageoires 10</b>	Courtes mais symétriques, relevées vers les épaules sans les atteindre.
<b>Taille 10</b>	Longueur 14 à 15 cm. Proportions parfaites.
<b>Ailes 5</b>	Régulières et bien adhérentes au corps.
<b>Queue 5</b>	Droite, étroite, homogène et complète.
<b>Plumage 5</b>	Pauvre et dur, abdomen lisse. Uniquement exposé en intensif et plumage court.
<b>Condition 5</b>	Actif et en bonne santé. Toutes les couleurs sont permises.



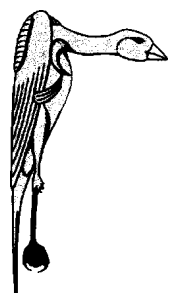
## Dessin technique



## La photographie



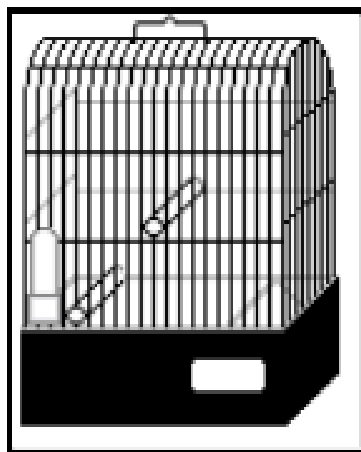
# Fiche de Jugement

	FICHE DE JUGEMENT				
	<b>Exposant</b>				
	<b>N° de l'éleveur</b>		<b>Bague (s)</b>		<b>Pays</b>
Gibber Italicus					
<b>Dénomination :</b>				<b>E</b>	<b>Classe</b>
<b>Cage N°</b>					
<b>Position</b>	<b>15</b>				
<b>Tête et Cou</b>	<b>15</b>				
<b>Pattes et Cuisses</b>	<b>10</b>				
<b>Manteau</b>	<b>10</b>				
<b>Jabot</b>	<b>10</b>				
<b>Nageoires</b>	<b>10</b>				
<b>Taille (14 à 15 cm)</b>	<b>10</b>				
<b>Ailes</b>	<b>5</b>				
<b>Queue</b>	<b>5</b>				
<b>Plumage</b>	<b>5</b>				
<b>Condition Générale</b>	<b>5</b>				
<b>Total</b>	<b>100</b>				
<b>Remarques :</b>		<b>Total pour le stam</b>			
		<b>Harmonie</b>			
		<b>Total pour la collection</b>			
<b>Date :</b>		<b>Lieu :</b>			
<b>Juge :</b>		<b>Classement :</b>			

## Cage d'exposition :

Type C2 « Tunnel » avec 2 perchoirs ronds  
(1 perchoir en haut au milieu de la cage + 1 perchoir en bas au 4e barreau depuis la gauche).

Diamètre 12 mm



**Toutes les couleurs sont admises.**